

Midden in de samenleving, in het Elisabeth Park, Etten-Leur



# Het Anbarg





# Welkom in HET ANBARG



Een eenvoudige keuze	4
Meer dan thuis	4
Alles bij de hand	4
Genoeg te doen	5
Woongroepen	6
Appartementen	7
Zorg en verzorging	8
Wet langdurige zorg (Wlz)	9
Uitnodiging	9
Woongroep of appartement	10
(Zorg)voorzieningen	10
Wonen op een Wlz-plaats	11
Wonen met ondersteuning, zorg en andere voorzieningen nabij	11





### Een eenvoudige keuze

Veel senioren worstelen met de vraag wel of niet te verhuizen. Het is niet eenvoudig huis en haard achter te laten. Jarenlang is er lief en leed gedeeld. Het Anbarg maakt die keuze een stuk gemakkelijker. Wonen in Het Anbarg heeft namelijk zo zijn voordelen. Daarover informeren we graag u in deze brochure.

### Meer dan thuis

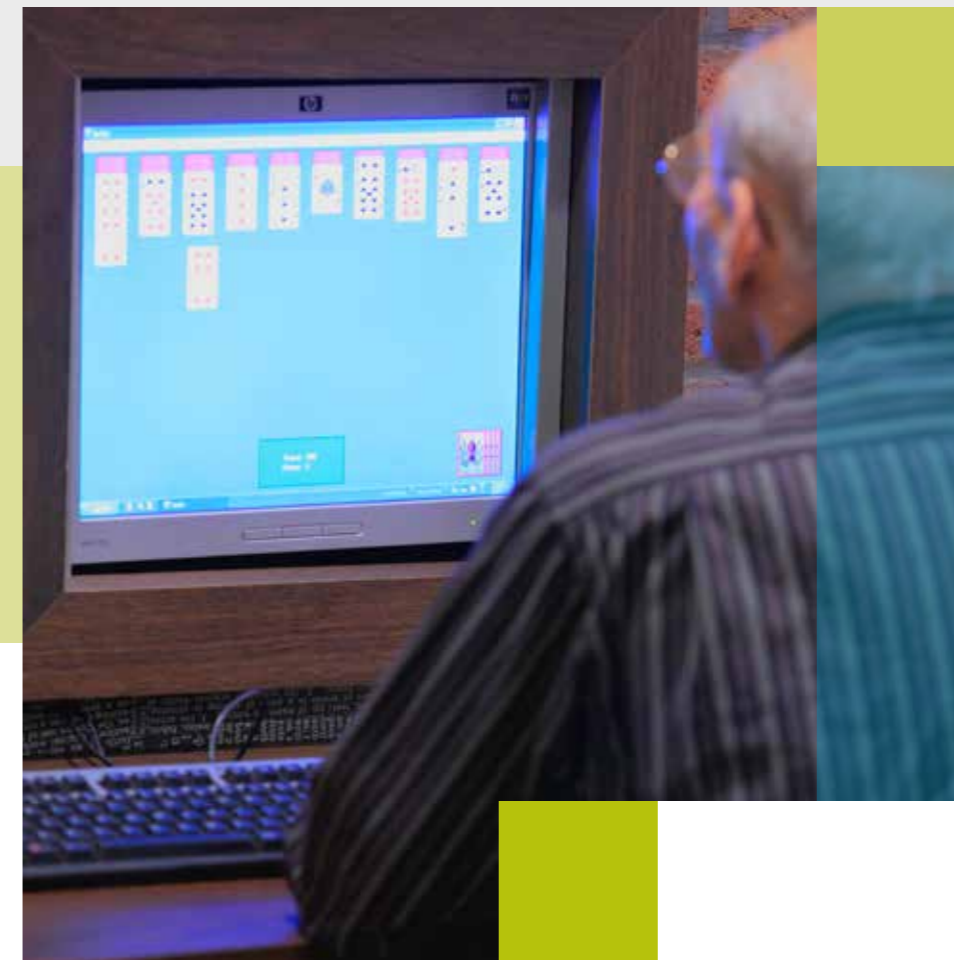
Natuurlijk wilt u graag prettig wonen voorzien van alle gemakken. Dat bent u immers gewend. U wilt graag rust en ruimte, tijd voor uzelf en af en toe een verzetje. We kunnen het u allemaal bieden. Daar bovenop is er nog veel meer. Zodra het nodig is, krijgt u hulp en zorg. Precies zoals u het wenst.

### Alles bij de hand

Het Anbarg is voorzien van alle gemakken om het leven te veraangemen. Het Grand Café met eigen keuken presenteert dagelijks gevarieerde, verse keuzemenu's. In het Grand Café vindt u een leestafel, computers met internet en zelfs een kinderhoek. De minisupermarkt biedt een keur aan dagelijkse boodschappen. Er is een pedicure en een kapsalon met een vaste dames en herenkapster. De wasserette beschikt over snelle, professionele wasmachines. Er is een stiltecentrum met gebedsruimte. Wie sportief wil ontspannen, kan deelnemen aan de fanatieke koersbalcompetitie. Aan de zorgboulevard in het pand vindt u een apotheek, prikpost, revalidatiecentrum en meer. De woonzorglocatie ligt centraal in de wijk aan de rand van het Elisabeth Park. En na een korte wandeling van nog geen twee kilometer staat u in het winkelcentrum van Etten-Leur.

### Genoeg te doen

Het Anbarg bruijt van de activiteiten. Zo bloeit er een rijk verenigingsleven en worden er vaak uitstapjes en evenementen georganiseerd. Dat kan zowel binnenshuis zijn of buiten de deur. Er wordt fanatiek geknutseld, gekookt en gehandwerkt. Ook sjoelen en biljarten zijn populaire bezigheden. Er wordt computerles gegeven en er worden behandelingen gegeven in de beautysalon. Regelmatig worden extra activiteiten toegevoegd en ontstaan nieuwe verenigingen. Er worden vaak filmavonden en optredens georganiseerd of andere gezellige bijeenkomsten zoals een bingo of braderie. Wie rustig de krant wil lezen, een kopje koffie wil drinken of een potje kaart wil leggen, heeft daar uiteraard ook alle gelegenheid toe. Voor mensen met lichamelijke beperkingen en zwaardere ouderdomsklachten zijn er aangepaste activiteiten, die plaatsvinden onder professionele begeleiding. Het Anbarg beschikt tevens over het Dementiepunt.





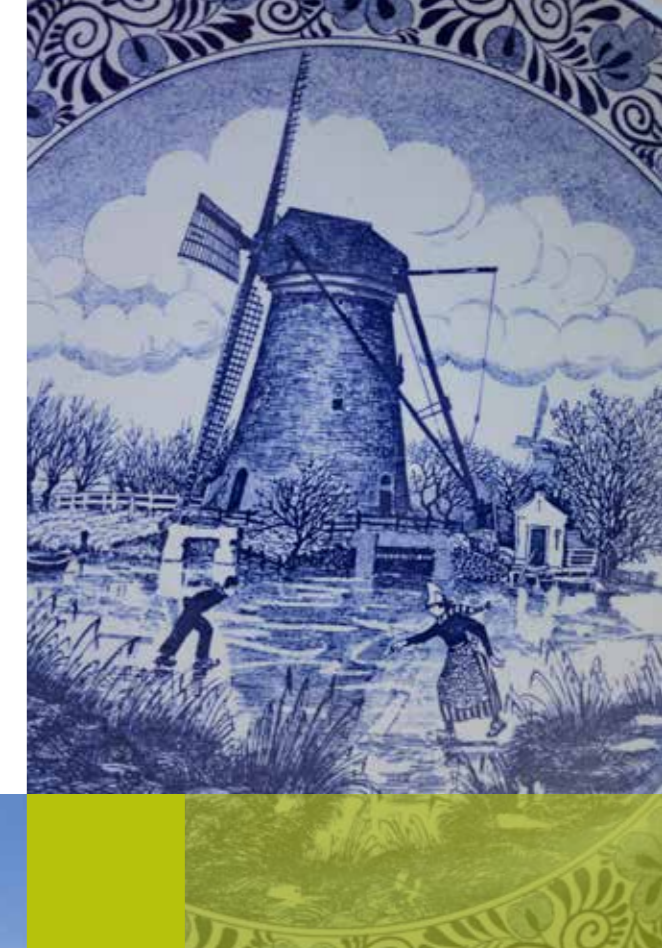
*Het Anbarg herbergt 87 (zorg)appartementen en 26 woongroepen met 155 verpleeghuisplaatsen.*

## Woongroepen

In ieder van de 26 woongroepen delen gemiddeld 6 bewoners een gezellige woonkamer met open keuken. De woongroepen bieden een helpende hand bij het zelfstandig leven in huiselijke sfeer. Er is een knusse eethoek, er hangen schilderijtjes aan de muur en het vrolijke gefluit van een kanarie vult de ruimte. Hier wonen mensen met lichamelijke beperkingen of met de ziekte van Alzheimer. Door één van de medewerkers wordt dagelijks vers gekookt. Bewoners hoeven niet mee te helpen, het mag wel. Iedere bewoner heeft een eigen zit/slaapkamer die vrij mag worden ingericht met eigen spullen. Alle voordeuren van de woongroepen komen uit op een overdekt binnenplein. Dat bevordert het onderling contact.

## Appartementen

De appartementen van minstens tachtig vierkante meter zijn bijzonder ruim. Ze beschikken over een woonkamer met open keuken, één of twee slaapkamers, een toilet, een badkamer met douche, wastafel, tweede toilet en berging. Afhankelijk van de ligging is er een terras of balkon. Het aanrechtwerkblad is in hoogte verstelbaar. Er is een directe telefoonlijn en kabelaansluiting voor televisie. De woningen zijn voorzien van centrale verwarming met thermostaatkranen en dubbele beglazing. Er is bovendien een oproepvoorziening waardoor met één druk op de knop hulp kan worden ingeroepen. Privacy, zelfstandigheid en keuzevrijheid staan centraal. Wie wil, kan zelf thuis koken, van een warme maaltijd genieten in het Grand Café of deze laten bezorgen.



## Zorg en verzorging

Het uitgangspunt van wonen in Het Anbarg is dat iedereen zoveel mogelijk het leven blijft leiden zoals hij of zij dat gewend was. Iedereen doet dat op geheel eigen wijze en houdt daarbij rekening met de anderen. Zelfstandigheid, privacy en keuzevrijheid blijven gewaarborgd door elkaar te respecteren en elkaar de ruimte te geven. De ene persoon is zelfstandiger dan de ander. Zodra dat nodig is, wordt hulp geboden.

Dit kan variëren van lichte zorg, zoals hulp in de huishouding, tot intensieve verpleeghuiszorg.

## Wet langdurige zorg (Wlz)

Per 1 januari 2015 krijgt u zorg via de Wet langdurige zorg (Wlz) als u de hele dag intensieve zorg en toezicht dichtbij nodig heeft. De Wlz biedt een volledig pakket aan zorg, onder andere: verblijf in een instelling, persoonlijke verzorging, begeleiding, verpleging, behandeling.

## Hoe krijgt u zorg uit de Wlz?

Het Centrum Indicatiestelling Zorg (CIZ) beoordeelt of u recht heeft op Wlz-zorg. Het CIZ geeft een indicatiebesluit en stelt een zorgprofiel vast. Daarna heeft u de keuze uit: verblijf in een instelling, zorg thuis met een volledig pakket thuis (vpt), een persoonsgebonden budget (pgb) of een modulair pakket thuis (mpt). Een mpt krijgt u als u niet het volledige zorgaanbod van een instelling nodig heeft of de zorg niet geheel zelf via een pgb wilt organiseren. Met het mpt kunt u zorg door een instelling combineren met een pgb.

## Welke zorg krijgt u als u niet in aanmerking komt voor de Wlz?

Als u niet in aanmerking komt voor Wlz-zorg, dan komt u misschien in aanmerking voor ondersteuning op grond van de Wet maatschappelijke ondersteuning (Wmo). De gemeente levert deze ondersteuning. Als u verpleging en verzorging thuis nodig heeft, kunt u die via de Zorgverzekeringswet (Zvw) ontvangen.

Het Cliënten Service Bureau van Avoord is goed op de hoogte van alle veranderingen in de langdurige zorg en helpt u graag verder.

## Uitnodiging

Woord en beeld kunnen nooit precies weergeven hoe het voelt om te wonen in Het Anbarg. Daarom nodigen we u harte uit om te komen sfeerproeven, mee-eten, logeren. U zult dan zelf ervaren dat het hier aangenaam toeven is. Het eten is goed, de ambiance prettig en de verzorging uitstekend. Niet voor niets behoort Het Anbarg tot een van de modernste woonzorglocaties van de regio. Het is eigenlijk net als thuis, maar dan met iets extra's. Heel vaak horen we: "We hadden hier veel eerder naar toe moeten gaan." Welnu, u bent nu al van harte welkom.

## Wonen in een woongroep of appartement van Het Anbarg

Het Anbarg beschikt over zogenaamde 'Wlz-plaatsen' binnen woongroepen en zorgappartementen. Dit zijn plaatsen die bestemd zijn voor kwetsbare ouderen die permanent toezicht of 24 uur per dag zorg in de nabijheid nodig hebben, conform de Wet langdurige zorg. Daarnaast zijn er binnen Het Anbarg huurappartementen beschikbaar voor 55+-ers die graag zorg, ondersteuning en andere voorzieningen nabij willen hebben om daar nu of in de toekomst een beroep op te kunnen doen.

## (Zorg)voorzieningen

Zoals u hebt kunnen lezen, kent Het Anbarg allerlei voorzieningen. Bovendien kunt u in noodgevallen 24 uur per dag een beroep doen op een medewerker uit de zorg. Het in stand houden van deze voorzieningen kost geld. Avoord betaalt dit grotendeels uit haar reguliere financiering. Dat kan alleen als u, indien u zorg nodig hebt, deze van Avoord afneemt. Mocht u, om wat voor reden dan ook, de zorg niet van Avoord af willen nemen, dan betaalt u boven op de huur- en servicekosten een financiële bijdrage voor deze voorzieningen.



## Wonen op een Wlz-plaats

Voor de plaatsen in de woongroepen en zorgappartementen die worden gefinancierd vanuit de Wet langdurige zorg (Wlz) is het CIZ de poortwachter. Dit betekent dat het CIZ de toegang tot deze zorg persoonlijk beoordeelt. Als u in aanmerking komt voor deze zorg, zal het CIZ dat vaststellen en kunt u ook kenbaar maken waar u graag wilt wonen. De beoordeling van het CIZ zal dan doorgestuurd worden naar de aanbieder van uw voorkeur. Als uw voorkeur uitgaat naar een locatie van Avoord, bent u vanaf dat moment bekend bij Avoord en zal ons Cliënten Service Bureau contact met u opnemen om met u de mogelijkheden bij Avoord te bespreken.

## Wonen met ondersteuning, zorg en andere voorzieningen nabij

Wilt u een appartement huren? Neemt u dan contact op met het Cliënten Service Bureau om u in te schrijven.

## Meer informatie

Voor meer informatie over Het Anbarg kunt u telefonisch contact opnemen met het Cliënten Service Bureau via 0800 - 220 0 220. Kijk ook eens op onze website: [www.avoord.nl](http://www.avoord.nl)

### Het Anbarg

Nassaulaan 1  
4872 CW Etten-Leur  
076 - 532 50 00  
[het.anbarg@avoord.nl](mailto:het.anbarg@avoord.nl)



**BEL GRATIS**  
**Cliënten Service Bureau**  
**0800 - 220 0 220**

op werkdagen van 09.00 tot 17.00 uur

